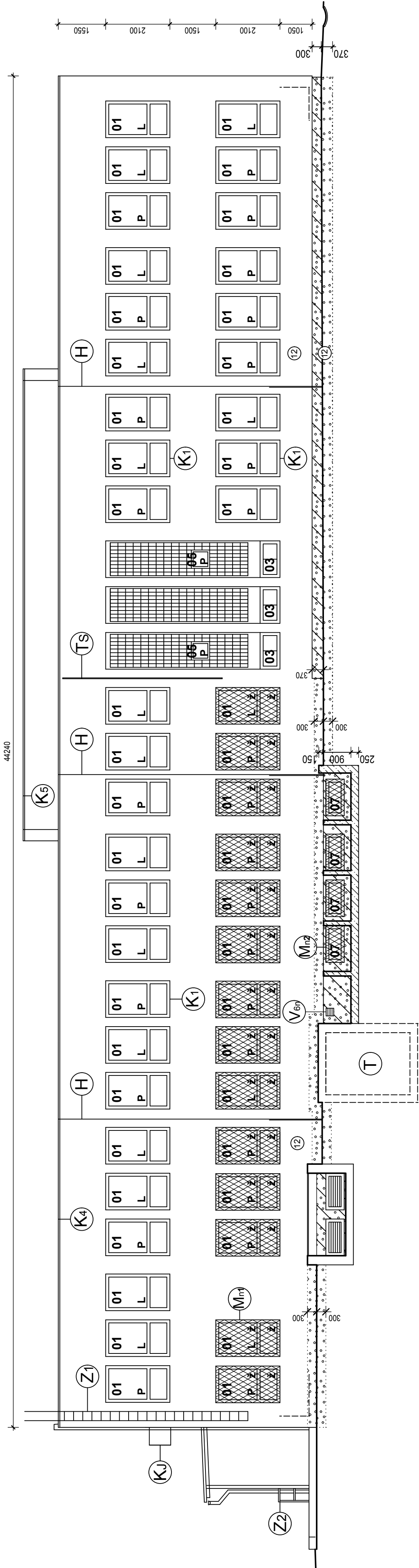
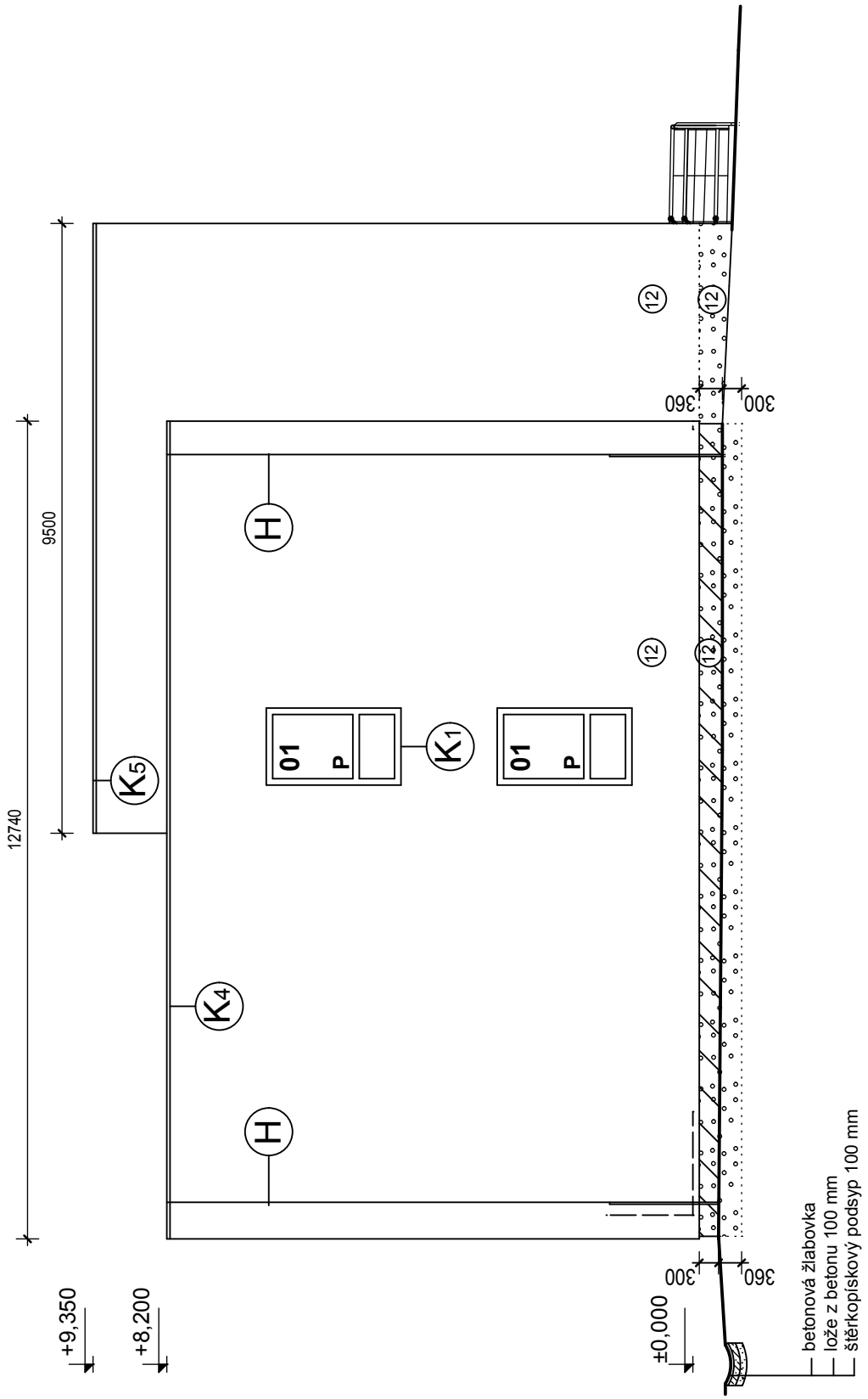


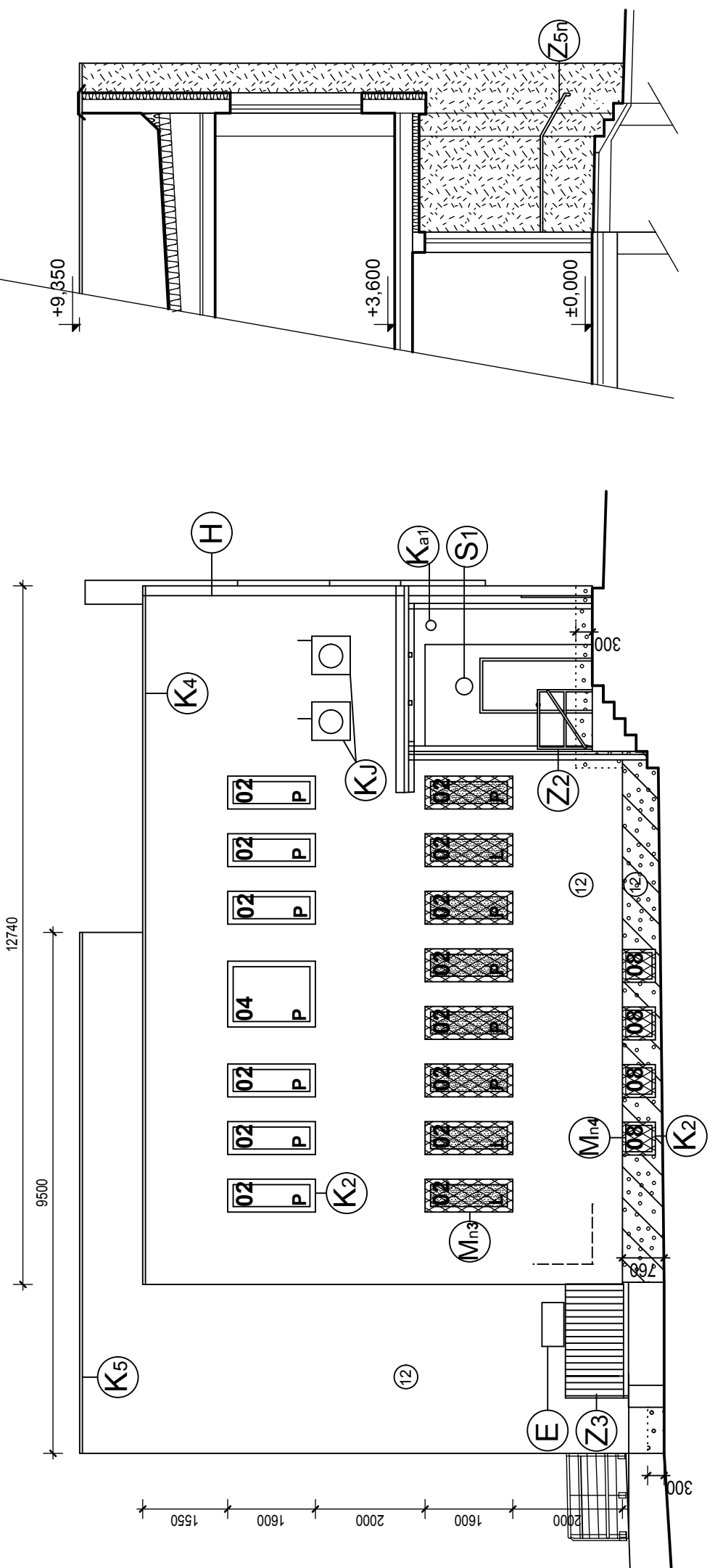
Pohled jihozápadní



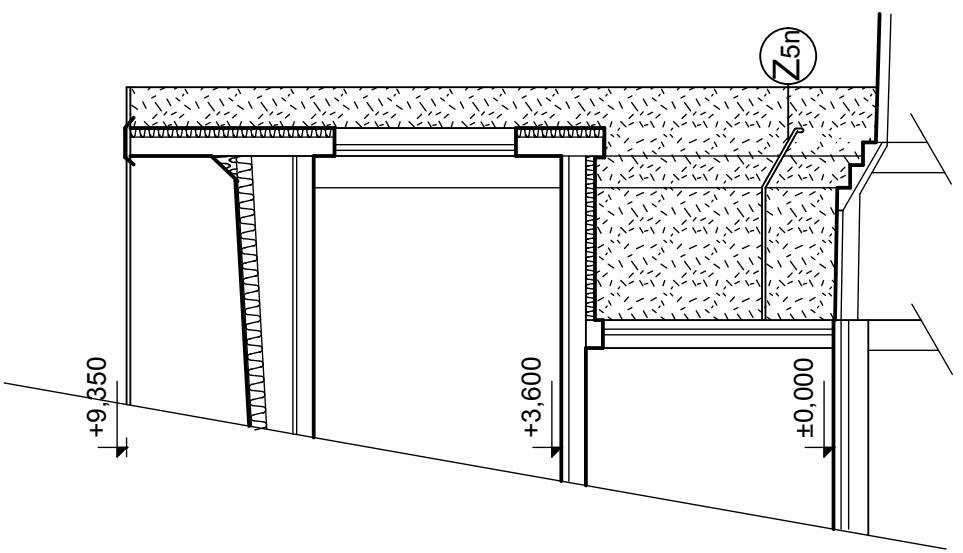
Pohled jihovýchodní 1



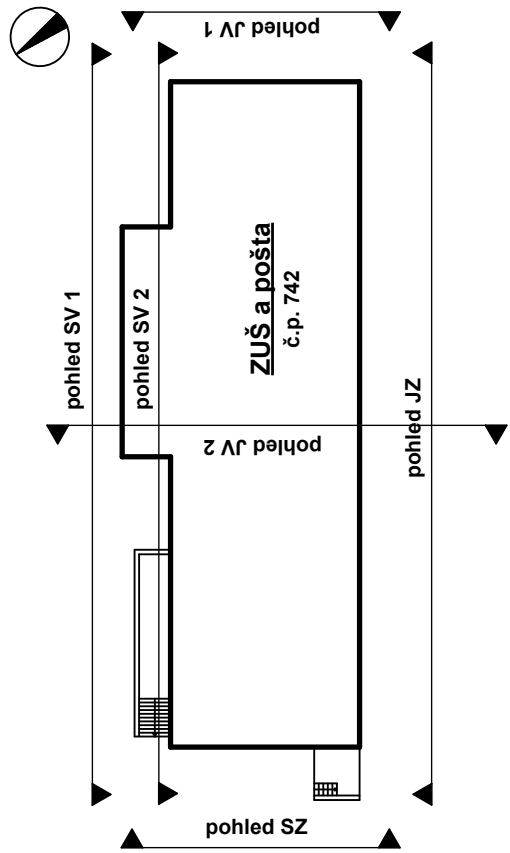
Pohled severozápadní



Pohled jihovýchodní 2



Pozice pohledů



LEGENDA:

Fasádní prvky:

- (E) skříňné elektro - nátěr dvířek , barva dttto sousední fasáda
- (H) hromosvod, zpětná montáž dle ČSN
- (K<sub>9</sub>) kamera pobočky České pošty, demontáž i zpěnou montáž zajistí na vyzvání pracovníci ČP i
- (K<sub>i</sub>) klimatizační jednotky, demontáž i zpěnou montáž zajistí Telefonica 02 i
- (S<sub>1</sub>) světló, demontáž a zpětná montáž
- (T) šachta Telefoniky 02, přívod kabelů do telefonní ústředny
- (T<sub>s</sub>) terminál Sazky, zapustit do zateplení, vyústění na střešou provrtáním atiky, demontáž a zpětnou montáž koordinovat s pracovníky České pošty i
- (V<sub>89</sub>) větrání, kovová mřížka 250 x 250 se sítkou proti hmyzu

Zámečnické prvky:

- (Z<sub>1</sub>) žebřík, demontáž a zpětná montáž, odstranění starého nátěru, nový nátěr
- (Z<sub>2</sub>) zábradlí, odstranění starého nátěru, nový nátěr
- (Z<sub>59</sub>) zábradlí nové, viz výpis prvků
- (M<sub>17</sub>) mříž okna 1200x2100, 14 ks, bezpečnostní třída 3 dle ČSN EN 1627
- (M<sub>27</sub>) mříž okna 1200x600, 5 ks, bezpečnostní třída 3 dle ČSN EN 1627
- (M<sub>39</sub>) mříž okna 600x1600, 8 ks, bezpečnostní třída 3 dle ČSN EN 1627
- (M<sub>49</sub>) mříž okna 600x600, 4 ks, bezpečnostní třída 3 dle ČSN EN 1627

Klempířské prvky:

- (K<sub>i</sub>) nové parapetní plechy, typové z hliníkového plechu, prášková barva dttto okna, pro okno š = 1200mm, RŠ = 310 - 360 mm, dle polohy 50ks
- (K<sub>2</sub>) nové parapetní plechy, typové z hliníkového plechu, prášková barva dttto, pro okno š = 600 mm, RŠ = 310 - 360 mm, dle polohy 18 x
- (K<sub>4</sub>) oplechování atiky TiZn, RŠ 750 mm
- (K<sub>5</sub>) oplechování atiky TiZn, RŠ 750 mm

Poznámka:  
přesné rozměry parapetních plechů je nutno určit po přesném zaměření jednotlivých otvorů

Skladba fasády:

- (12) fasádní systém na fasádní polystyren expandovaný - EPS, tloušťka značena v cm, silikonová omítka, systém ETICS
- (12) fasádní polystyren XPS tl. je značena v kroužku v cm
- (12) soklová omítka na EPS nebo XPS
- (12) silikonová omítka na základní vrstvu ETICS ( + síťovina a lepidlo)

fasádní systém na minerální vatu, tl. 120 mm bude v podhledu hlavních vchodů, tj. závětrí

Poznámka:  
u výjímky otvorů je kólován jejich stávající stavební rozměr, otvory výjímky budou zmeršeny o tloušťku roztantu, tj. cca 30 mm v nadpraží a na obou ostěnicích, viditelná část rámu zůstane 40 mm

Nové střešní prvky:	Ing. arch. Helena Ruseva	KV-SVISS, s.r.o. Závodní míra S79 360 17 Karlovy Vary Tel./ fax. 353 961 698	Datum: 06/2013 Stručný projekt: projekt Základ: 306/35/13 Měří: 1:100 7
Existující prvky:	Ing. arch. Helena Ruseva		
Význam:	Ing. arch. Helena Ruseva		
Objekt:	Karlovy Vary		
Objekt:	Karlovarský		
Objekt:	Statutární město K.Vary, Moskevská 1, 361 20 Karlovy Vary	Modernizace objektu Školní 742, Karlovy Vary, včetně opatření ke snížení energetické náročnosti	Pohled JZ, JV a SZ - návrh
Nové fas:	Ing. arch. Helena Ruseva		
Existující fas:	Ing. arch. Helena Ruseva		
Význam:	Ing. arch. Helena Ruseva		
Objekt:	Karlovy Vary		